



SMOBILE

ИНСТРУКЦИЯ ПО УСТАНОВКЕ ЭКЗЕМПЛЯРА ПО

АО КУРСОР



Инструкция установки ПО "Smobile v.2.6.x".

1. Затрачиваемые ресурсы для работы:

- Операционные системы: Windows 7 SP1 x64 / Windows Server 2008 R2 SP1 или новее (32-битные системы не поддерживаются);
- Свободные аппаратные ресурсы: от 500 МБ RAM и от 10 ГБ места на диске;

2. Установить ПО «Open Server» (<https://ospanel.io/download/>). Запускаем от "Имени администратора». Признаком успешной установки станет "Зеленый флажок" в tree рядом с часами. Обратите внимание, что после извлечения и первого запуска «Open Server» должен установиться C++.

3. После запуска «Open Server» необходимо установить параметры на вкладках:

2.1. Устанавливаем параметры на вкладке "Основные" (Рис 1).

Включаем параметр "Автозапуск сервера" и "Запуск вместе с Windows" устанавливаем значение 10 сек.

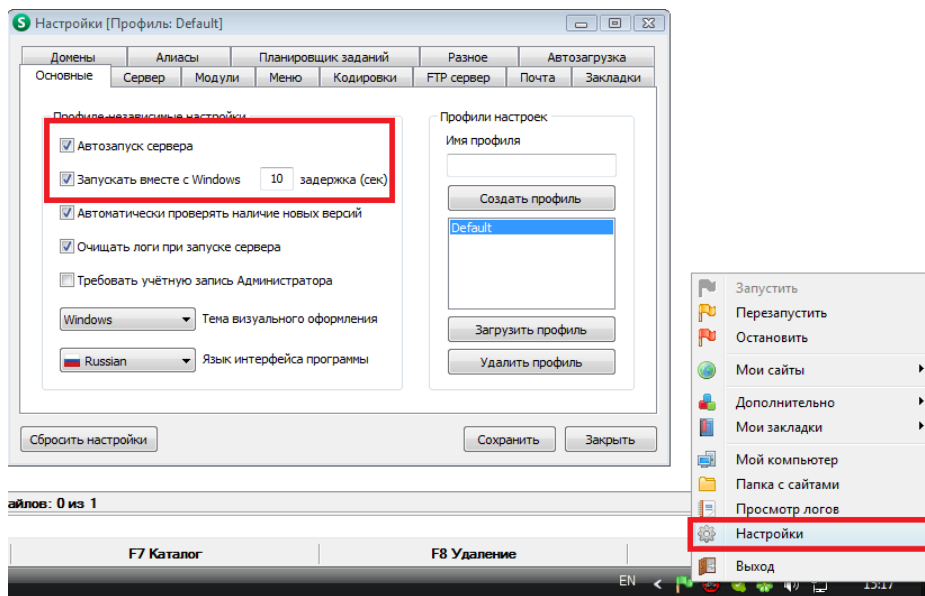


Рис 1

2.2. Устанавливаем параметры на вкладке "Сервер" (Рис 2).

- Указываем ip адрес сервера работы ПО (по умолчанию localhost).
- Указываем порт (по умолчанию работает 80 порт).

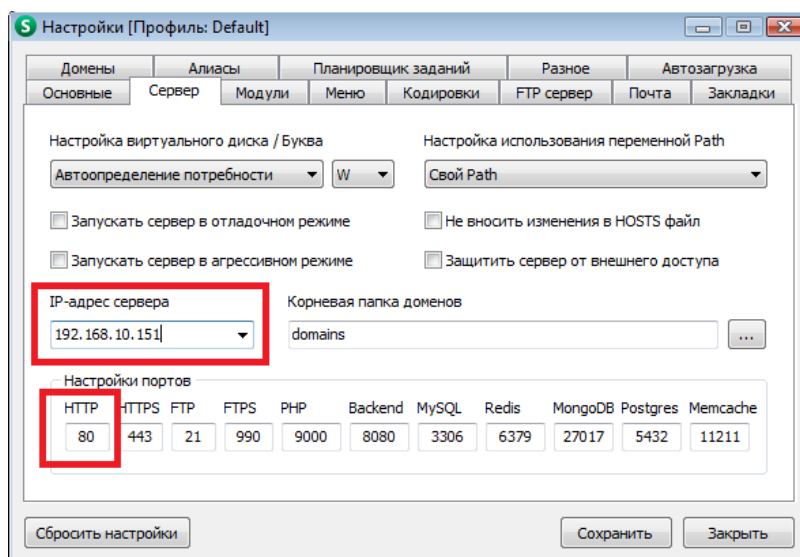


Рис 2.

2.2.1. Если порты заняты, то их можно освободить или изменить на другие.

2.3. Устанавливаем параметры на вкладке "Модули" (Рис 3).

Указываем в поле "HTTP" параметр "Apache-2.4", в поле "PHP" параметр "PHP-5.6".

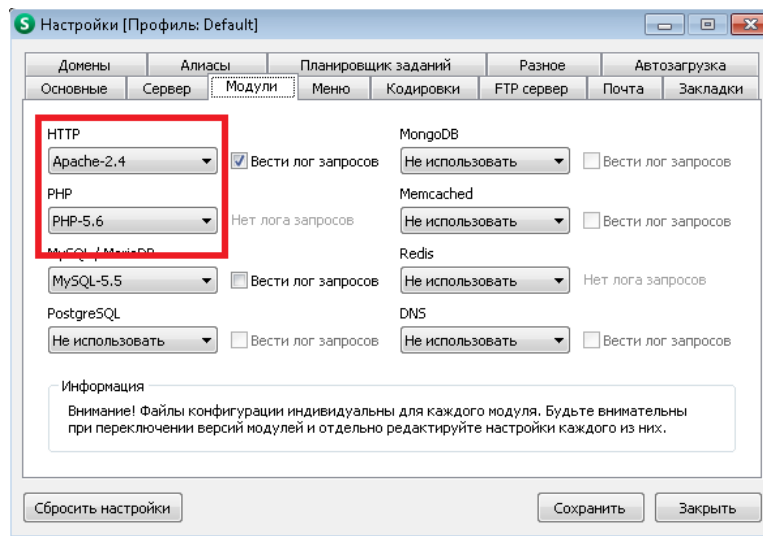


Рис 3.

2.4. Устанавливаем параметры на вкладке "Кодировки" (Рис 4).

Указываем в поле "Кодировка HTTP сервера" параметр "windows-1251".

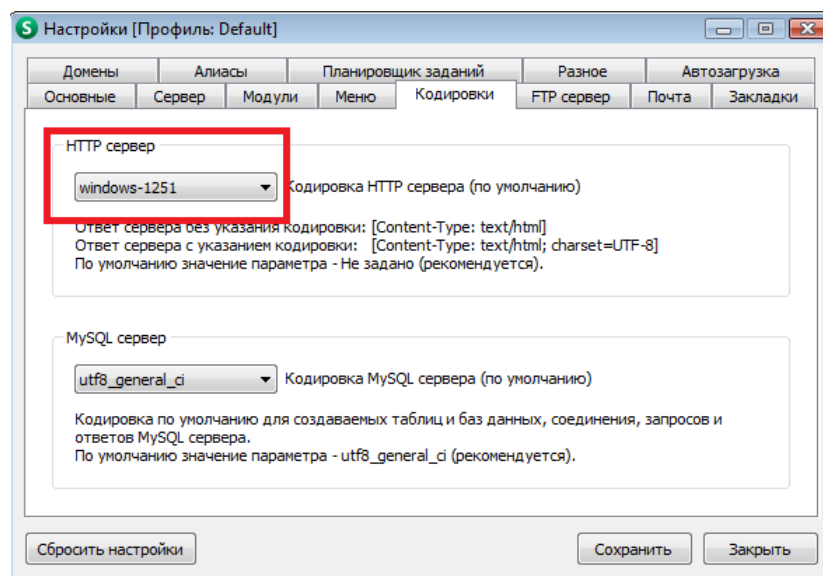


Рис 4.

3. Включить параметры в конфигурационном файле "PHP-5.6" (Рис 5).

Параметры:

extension = php_interbase.dll

extension = php_pdo_firebird.dll

extension = php_sqlite3.dll

включение происходит при стирании знака ";" перед параметром.

Сохранить файл!

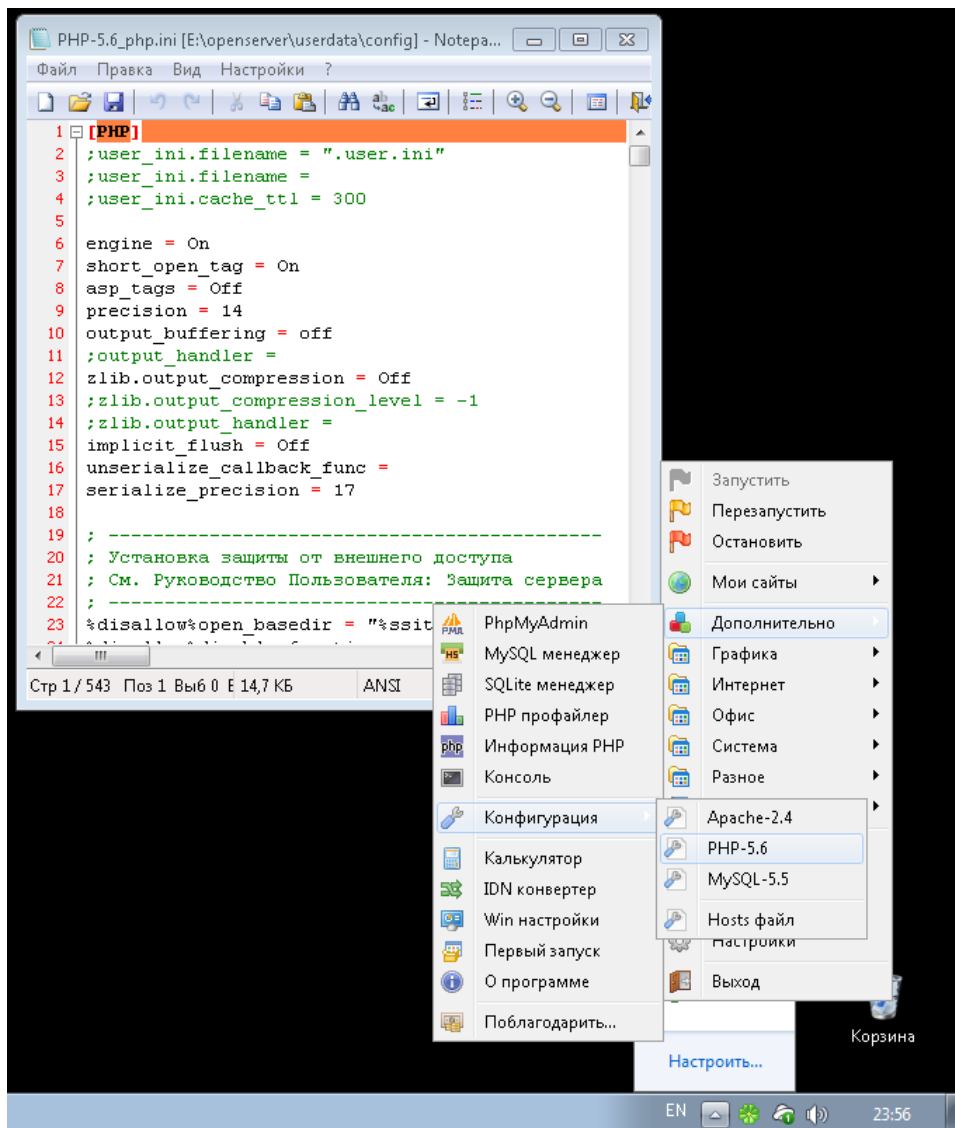



Рис 5.

4. Подкладываем рабочий каталог «smobile».
 - Релиз доступен по ссылке: https://disk.yandex.ru/d/i75F03MjN_QxAQ

5. После чего перезапускаем сервер через пиктограмму.  **Перезапустить** (Рис 6)

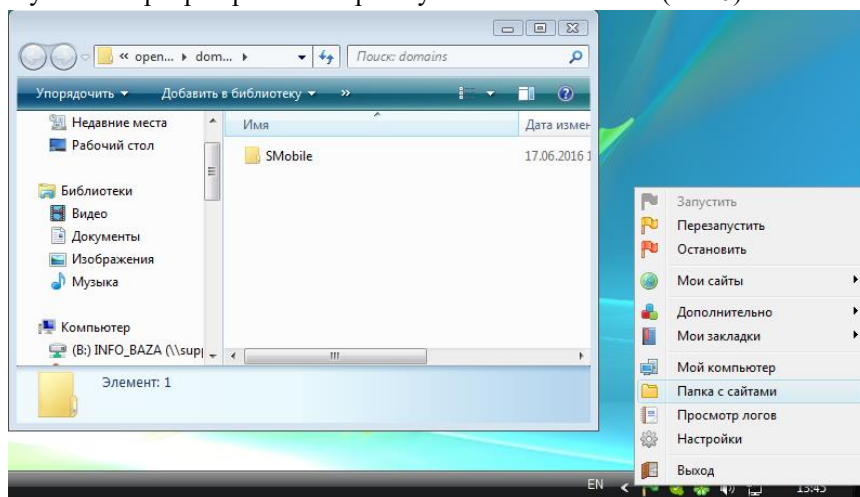



Рис 6.

6. Устанавливаем параметры на вкладке "Алиасы" (Рис 7).
 Прописываем IP сервера запуска и выбираем ранее подложенный каталог Smobile. По установке параметров выполняем перезапуск сервера через пиктограмму.  **Перезапустить**

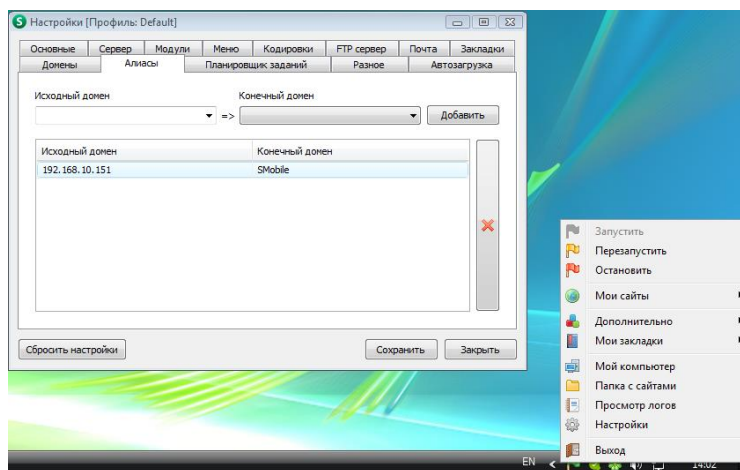


Рис 7.

7. Прописываем параметры подключения к базе данных сервера "СМаркет" в конфигурационном файле Smobile «...\\OpenServer\\domains\\Smobile\\config\\connectdb.php»
Необходимо указать полный путь к базе данных, по аналогии с параметром файла. "Default.prj" в блоке "[DatabasePath]".

Пример:

```
$database = "e:\\SM_BASE\\SMARKET.FDB";
```

```
$user = "SYSDBA";
```

```
$password = "masterkey";
```

Важно: Файл сохранить в формате UTF-8

8. Скопировать файл лицензии «SMOBILE.XML» в каталог «...\\opensever\\domains\\smobile»
9. Устанавливаем скрипт для работы с базой данных "СМаркет". Установку произвести по средствам "IBExpert". Скрипт установки параметров находится в файле "«...\\OpenServer\\domains\\smobile\\sql\\...".
 - «SQL Table.sql»
 - «SQL Procedure FB2.xx.sql» или «SQL Procedure FB3.xx.sql» в зависимости от версии Firebird
 - «SQL Data.sql»
10. Для авторизации в «Smobile», необходимо прописать значение «Smobile» в модуле «SMAdmin.exe» Smarket в пользователе, поле комментарий (Рис 8).

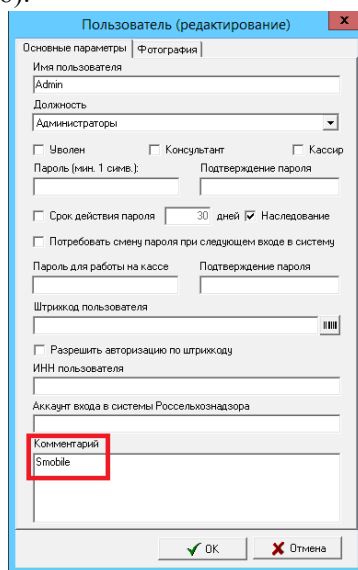


Рис 8.

11. На терминале сбора данных версии Андроид 5 и выше. Запустить ПО "Smobile" используя браузер «Chrome» по ранее указанному IP адресу.
12. Для удобства работы пользователя средствами «Chrome» требуется создать ярлык для приложения, для этого требуется нажать в «Chrome» 3 точки, далее «Дополнительные инструменты» и «Создать ярлык». Создание ярлыка следует сделать на окне авторизации пользователя в систему «Smobile».

Контактное лицо: Суховершин Сергей Геннадьевич

Телефон: 8 923 221 90 00

Электронная почта: sss@datakrat.com